



# THE ZURICH

*Swiss  
Timepiece  
Living*

[metropolitan.vinhomes.vn/thezurich](http://metropolitan.vinhomes.vn/thezurich)



*\*Hình ảnh minh họa. Việc vận hành khu đô thị theo quy định của Ban quản lý tại từng thời điểm.  
\*Các hoạt động kinh doanh chỉ được thực hiện trong phạm vi ranh giới đất được sử dụng của  
Chủ sở hữu nhà/công trình và tuân thủ các quy định của Ban Quản lý tại từng thời điểm.*



QUẢNG TRƯỜNG  
GA METRO

QUẢNG TRƯỜNG  
THE OCEAN VIEW

HỒ ĐÀO CỌ

VINSCHOOL

VINCOM  
MEGA MALL

HỒ NƯỚC MẶN  
CRYSTAL LAGOON

HỒ  
NGỌC TRAI

NHÀ ĐỂ XE  
KẾT HỢP TMDV

NHÀ ĐỂ XE  
KẾT HỢP TMDV

NHÀ ĐỂ XE  
KẾT HỢP TMDV

VINMEC

VIN UNI

TECHNOPARK  
TOWER

BIỂU TƯỢNG  
TRÁI ĐẤT  
YÊU THƯƠNG



BRIGHTON  
COLLEGE

VINSCHOOL

CÔNG VIÊN GYM

ĐƯỜNG ĐẠI DƯƠNG

HỒ SAN HỒ

CÔNG VIÊN BBQ

BIỂU TƯỢNG DỰ ÁN

ĐƯỜNG  
LÝ THÁNH TÔNG

ĐƯỜNG CAO TỐC  
HÀ NỘI - HẢI PHÒNG

*\*Hình ảnh minh họa. Việc vận hành khu đô thị theo quy định của Ban quản lý tại từng thời điểm.  
\*Các hoạt động kinh doanh chỉ được thực hiện trong phạm vi ranh giới đất được sử dụng của chủ sở hữu nhà công trình và tuân thủ các quy định của Ban Quản lý tại từng thời điểm.*

Tọa lạc tại vị trí chiến lược ngay mặt đường Đại Dương,  
kế hồ San Hô trước nhà, **The Zurich** là mảnh ghép đầu tiên của

# *Tâm điểm thương lưu*

## THE METROPOLITAN



Đây là là dự án căn hộ cao cấp đầu tiên tại Hà Nội được hình thành từ cú bắt tay chiến lược giữa Vinhomes và Mitsubishi Corporation – tập đoàn toàn cầu đến từ Nhật Bản với 70 năm kinh nghiệm - mang tới một cuộc sống đẳng cấp, khác biệt cùng cộng đồng tinh hoa thành đạt

### TỔNG QUAN

Tổng diện tích phân khu: 18,625 m<sup>2</sup>

Mật độ xây dựng: 26.9%

Gồm 3 tòa căn hộ:



Đa dạng loại căn hộ



*\*Hình ảnh minh họa. Việc vận hành khu đô thị theo quy định của Ban quản lý tại từng thời điểm.  
\*Các hoạt động kinh doanh chỉ được thực hiện trong phạm vi ranh giới đất được sử dụng của Chủ sở hữu nhà/công trình và tuân thủ các quy định của Ban Quản lý tại từng thời điểm.*

# SỐNG Trong KHOẢNH KHẮC

Trọn vẹn kết nối - giao thông với tòa tháp căn hộ có vị trí chiến lược tại cửa ngõ dự án, vừa thuận tiện di chuyển, vừa riêng tư thoáng đãng

Trọn vẹn cuộc sống biển hồ với hồ San Hồ trước nhà mang phong thủy tốt lành, tầm nhìn thoáng đãng dịu mát cùng các trải nghiệm sôi động

Trọn vẹn tiện nghi cùng hệ tiện ích đủ đầy ngay dưới chân nhà: kế cận nhà để xe kết hợp TMDV, hồ San Hồ & công viên BBQ ngay trước nhà, chỉ vài bước chân là tới quảng trường Ga Metro...

Trọn vẹn chất sống Thụy Sĩ trong từng khoảnh khắc thuần khiết, từng không gian tinh xảo - với dự án phong cách Thụy Sĩ đầu tiên trên thị trường

Trọn vẹn giáo dục cho con trẻ với 6 trường học quanh nhà trong đó có các ngôi trường danh giá: Vinschool & Brighton College Vietnam

Trọn vẹn thừa hưởng toàn bộ hệ "đại tiện ích" của "Siêu quần thể" đô thị biển quy mô chưa từng có, cộng hưởng từ 3 đại đô thị Vinhomes Ocean Park 1-2-3 : 02 TTTM Vincom, 02 bệnh viện Vinmec, 04 tòa tháp văn phòng, và hàng nghìn tiện ích nghỉ dưỡng - thể thao đồng bộ.

Trọn vẹn tiện ích độc tôn ngay trong tòa nhà để thỏa mãn cuộc sống tinh hoa như: vườn trên không độc đáo đưa thiên nhiên đến gần hơn, kid corner đầy màu sắc, family game cho cả gia đình những phút sum vầy, yoga club với yoga dây thời thượng... đặc biệt là tổ hợp bể sục nóng thermal bath đậm chất nghỉ dưỡng Thụy Sĩ với phòng chườm đá nóng, phòng xông hơi và bể sục nóng thermal bath.

Trọn vẹn tiềm năng đầu tư sinh lời bền vững với sức bật phát triển khởi sắc của "Thành phố phía Đông"

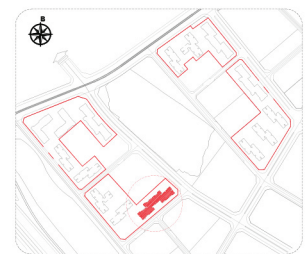


LỐI VÀO SẢNH TAI TẦNG 1

LỐI VÀO SẢNH TAI TẦNG 1

# LAYOUT TẦNG ĐIỂN HÌNH TOÀ ZR1

TẦNG 10 - 19 VÀ 21 - 37  
SỐ TẦNG: 37 TẦNG



GHI CHÚ	
CĂN 3 PHÒNG NGỦ	
CĂN 2 PHÒNG NGỦ	
CĂN 1 PHÒNG NGỦ	
CĂN STUDIO	

\* Mọi thông tin trong tài liệu này đúng tại thời điểm phát hành và có thể được điều chỉnh mà không cần thông báo trước.  
\* Thông số bản vẽ là tương đối. Thông số chính thức của từng căn sẽ được quy định tại văn bản ký kết giữa Chủ đầu tư và Khách hàng.



**CH05 | 1PN**

45.3 m<sup>2</sup> (TT) | 51.8 m<sup>2</sup> (Tim)



**CH26 | 2PN**

69.0 m<sup>2</sup> (TT) | 76.0 m<sup>2</sup> (Tim)



**CH22 | STUDIO**

36.0 m<sup>2</sup> (TT) | 39.9 m<sup>2</sup> (Tim)



**CH20 | 3PN**

104.4 m<sup>2</sup> (TT) | 115.2 m<sup>2</sup> (Tim)



**CH18 | 2PN**

54.2 m<sup>2</sup> (TT) | 59.1 m<sup>2</sup> (Tim)



**CH11 | 2PN**

74.3 m<sup>2</sup> (TT) | 81.3 m<sup>2</sup> (Tim)

*\* Hình ảnh minh họa. Đồ nội thất chỉ có tính chất tham khảo.  
\* Tiêu chuẩn hoàn thiện chính thức sẽ được quy định cụ thể tại Hợp đồng mua bán.*





Hình ảnh minh họa. Đồ nội thất chỉ có tính chất tham khảo, thực tế hoàn thiện theo thiết kế của Chủ đầu tư.

**FAMILY GAME**



**BỂ SỨC NÓNG THERMAL BATH**

Hình ảnh minh họa. Đồ nội thất chỉ có tính chất tham khảo, thực tế hoàn thiện theo thiết kế của Chủ đầu tư.



Hình ảnh minh họa. Đồ nội thất chỉ có tính chất tham khảo, thực tế hoàn thiện theo thiết kế của Chủ đầu tư.

**YOGA CLUB**



**PHÒNG CHƯỜM ĐÁ NÓNG , XÔNG HƠI  
KHU VỰC BỂ SỨC NÓNG THERMAL BATH**

Hình ảnh minh họa. Đồ nội thất chỉ có tính chất tham khảo, thực tế hoàn thiện theo thiết kế của Chủ đầu tư.



Hình ảnh minh họa. Đồ nội thất chỉ có tính chất tham khảo, thực tế hoàn thiện theo thiết kế của Chủ đầu tư.

SKYGARDEN



Hình ảnh minh họa. Đồ nội thất chỉ có tính chất tham khảo, thực tế hoàn thiện theo thiết kế của Chủ đầu tư.

KID CORNER



Hình ảnh minh họa. Đồ nội thất chỉ có tính chất tham khảo, thực tế hoàn thiện theo thiết kế của Chủ đầu tư.

GYM CLUB



# TỔNG MẶT BẰNG TIỆN ÍCH PHÂN KHU THE ZURICH

Tài liệu/bản vẽ mang tính chất tham khảo và sẽ được Chủ đầu tư cập nhật, điều chỉnh tại mỗi thời điểm cho từng khu vực để đảm bảo tối ưu các tiện ích sử dụng và phù hợp với thiết kế tổng thể dự án.

- |   |   |   |  |   |
|---|---|---|--|---|
| <ul style="list-style-type: none"> <li>1 Tháp đồng hồ Zurich</li> <li>2 Quảng trường Thụy Sĩ</li> <li>3 Biển tên phân khu</li> <li>4 Hồ cảnh quan Geneva</li> <li>5 Đài phun nước Rhine Fall</li> </ul> | <ul style="list-style-type: none"> <li>6 Sân chơi trẻ em sắc màu</li> <li>7 Bể cảnh quan Zurich Fountain</li> <li>8 Sân chơi nước</li> <li>9 Cầu cảnh quan</li> </ul> | <ul style="list-style-type: none"> <li>10 Sân chơi trẻ em Rustic Style</li> <li>11 Vườn cỏ</li> <li>12 Vườn xích đu</li> <li>13 Vườn đọc sách</li> <li>14 Vườn cảnh quan</li> </ul> | <ul style="list-style-type: none"> <li>15 Chòi nghỉ</li> <li>16 Sân tập gym sắc màu</li> <li>17 Sân tập bóng rổ</li> <li>18 Sân cầu lông</li> <li>19 Sân lát hoa tiết đồng hồ</li> <li>20 Đối cảnh quan, sân chơi</li> </ul> | <ul style="list-style-type: none"> <li> Điểm dừng xe PCCP</li> <li> Thông gió tầng hầm, thang bộ thoát hiểm</li> <li> Lối vào tòa nhà</li> <li> Lối lên xuống tầng hầm</li> </ul> |
|---|---|---|--|---|



[www.facebook.com/vh.oceanpark](http://www.facebook.com/vh.oceanpark)

Vinhomes Ocean Park, Gia Lâm, Hà Nội



*Thông tin, hình ảnh, các tiện ích trong tài liệu bán hàng chỉ mang tính chất tương đối và có thể được điều chỉnh theo quyết định của Chủ đầu tư tại từng thời điểm đảm bảo phù hợp quy hoạch và thực tế thi công Dự Án.*

*Các thông tin, cam kết chính thức sẽ được quy định cụ thể tại Hợp đồng mua bán.*

*Việc quản lý, vận hành và kinh doanh của khu đô thị sẽ theo quy định của Ban quản lý.*